

Муниципальное бюджетное общеобразовательное учреждение
«Основная общеобразовательная школа №5»
муниципального образования – городской округ город Скопин
Рязанской области

**ВСЕРОССИЙСКИЙ КОНКУРС ДЕТСКИХ И
МОЛОДЕЖНЫХ ПРОЕКТОВ
«ПЛАНЕТА – НАШЕ ДОСТОЯНИЕ»**

**НОМИНАЦИЯ: «ЭКО-ТУРИЗМ: ТРОПА У ДОМА –
ПУТЕШЕСТВУЙ ПО РОССИИ»**

Тема: «СКОПИНСКАЯ ЭКОЛОГИЧЕСКАЯ ТРОПА»



Автор: Новиков Максим

ученик 7 класса МБОУ «ООШ №5»

г. Скопина Рязанской области

руководитель: Борунова Н.С.,

учитель географии и биологии МБОУ «ООШ №5»

Цель: *Формирование экологической культуры и экологического мировоззрения в школе*

Задачи:

- ◎ *Закрепление имеющего интереса к изучению родного края через экотропу;*
- ◎ *Воспитывать любовь и бережное отношение к природе родного края;*
- ◎ *Формировать навыки поведения на природе, заботы о природе;*
- ◎ *Развивать эстетические чувства, воображение*

НОВИЗНА ПРОЕКТА:

ФУНКЦИОНИРОВАНИЕ ЭКОЛОГИЧЕСКОЙ ТРОПЫ
НАПРАВЛЕНО НА:

- ВОСПИТАНИЕ ЧЕЛОВЕКА, ПОДЧИНЯЮЩЕГОСЯ
ЗАКОНАМ ЭКОЛОГИЧЕСКОЙ БЕЗОПАСНОСТИ И
УМЕЮЩЕГО ЖИТЬ ЭТИМ ЗАКОНАМ.

- ОБУЧЕНИЕ УЧАЩИХСЯ УМЕЛОМУ,
ЗАБОТЛИВОМУ И БЕРЕЖНОМУ ОТНОШЕНИЮ К
ЗЕМЛЕ.

- ФОРМИРОВАНИЕ ИССЛЕДОВАТЕЛЬСКОГО,
АНАЛИТИЧЕСКОГО МЫШЛЕНИЯ ШКОЛЬНИКОВ.

ГИПОТЕЗА:

- ◎ - Если разработать правильный маршрут экологической тропы, то поднимется интерес обучающихся к исследовательским работам;
- ◎ - улучшится отношение к окружающей среде: животным, растениям, насекомым;
- ◎ - возрастет инициатива для разработки перспективных программ работы по экологическому воспитанию.

ОСНОВНЫЕ ФОРМЫ ЭКОЛОГИЧЕСКОГО ОБРАЗОВАНИЯ В ПРИРОДЕ.

В России еще до революции, в 1916 году, в Крыму, в 7 км. От Судака вдоль скал была вырублена пешеходная тропа. Ее называют Голицинской, так ее строительство проводилось по указанию князя Л.С. Голицина

Основные формы экологического образования в природе.

УРОВНИ ФОРМИРОВАНИЯ:

- ◎ **Мотивационный** - осознание разносторонней ценности природы и развитие соответствующих мотивов ее охраны.
- ◎ **Проблемно-исторический** - понимание истории возникновения и формирования экологических проблем.
- ◎ **Научно-теоретический** - умение сформировать научные основы охраны здоровья человека и генофонда биосферы.
- ◎ **Практический** - овладение приемами деятельности по изучению и охране природы.
- ◎ **Исследовательская деятельность школьников** рассматривается - как высший уровень экологизации отношения к природе.

ЭКОЛОГИЧЕСКАЯ ТРОПА –

маршрут, проходящий через различные природные объекты, имеющие эстетическую, природоохранную и историческую ценность, на котором учащиеся получают информацию об этих объектах. В качестве объектов выбраны природно – экологические объекты, исторические места и здания города

ДОСТУПНОСТЬ И ИНФОРМАТИВНОСТЬ:

- ◎ **Доступность для посетителей** – одно из главных требований при проектировании тропы, в значительной степени определяющее выбор трассы.
- ◎ **Информативность**, то есть способность удовлетворять познавательные потребности людей в области географии, биологии, экологии и других научных дисциплин, – это главное отличие экологической тропы от обычного туристского маршрута. Помимо рассказа экскурсовода, большую познавательную роль играют информационные стенды, содержащие тексты, фотографии, картографические материалы

ОСНОВНЫЕ ПРИНЦИПЫ СОСТАВЛЕНИЯ ЭКОЛОГИЧЕСКИХ ТРОП.

- ◎ принцип краеведения;
- ◎ - принцип природосообразности;
- ◎ - принцип научности и доступности понятий;
- ◎ - принцип междисциплинарности и интеграции содержания

Материалы и методы исследования:

- географическое положение относительно орографических и гидрографических элементов местности;
- относительная высота выхода родника над уровнем ближайшего водоема;
- тип подземных вод в соответствии с их классификацией по условиям залегания;
- геологическая структура участка;
- измерение температуры воды и воздуха, прозрачности и цвета воды;
- характеристика водоносного горизонта;
- тип родника

•

ОБЩИЕ СВЕДЕНИЯ ОБ ОБЪЕКТАХ ЭКОЛОГИЧЕСКОЙ ТРОПЫ

- ◎ **Рельеф:** Город Скопин расположен на территории, характеризующейся разнообразием форм поверхности: местные водоразделы со спокойным слабоволнистым рельефом чередуются с оврагами и речными долинами.
- ◎ **Ресурсы поверхностных вод:** значительная часть городской территории расположена на участке местного водораздела, ограниченного с запада долиной реки Верды (приток реки Ранова), с юга - глубоким оврагом с протекающим по нему ручьем Песоченка, и с северо-запада – ручьем Вослебовкой. Грунтовые воды находятся близко к поверхности. Родников много, вкусовые качества воды высокие, большинство из них имеют жесткую воду с примесями солей железа и кальция.

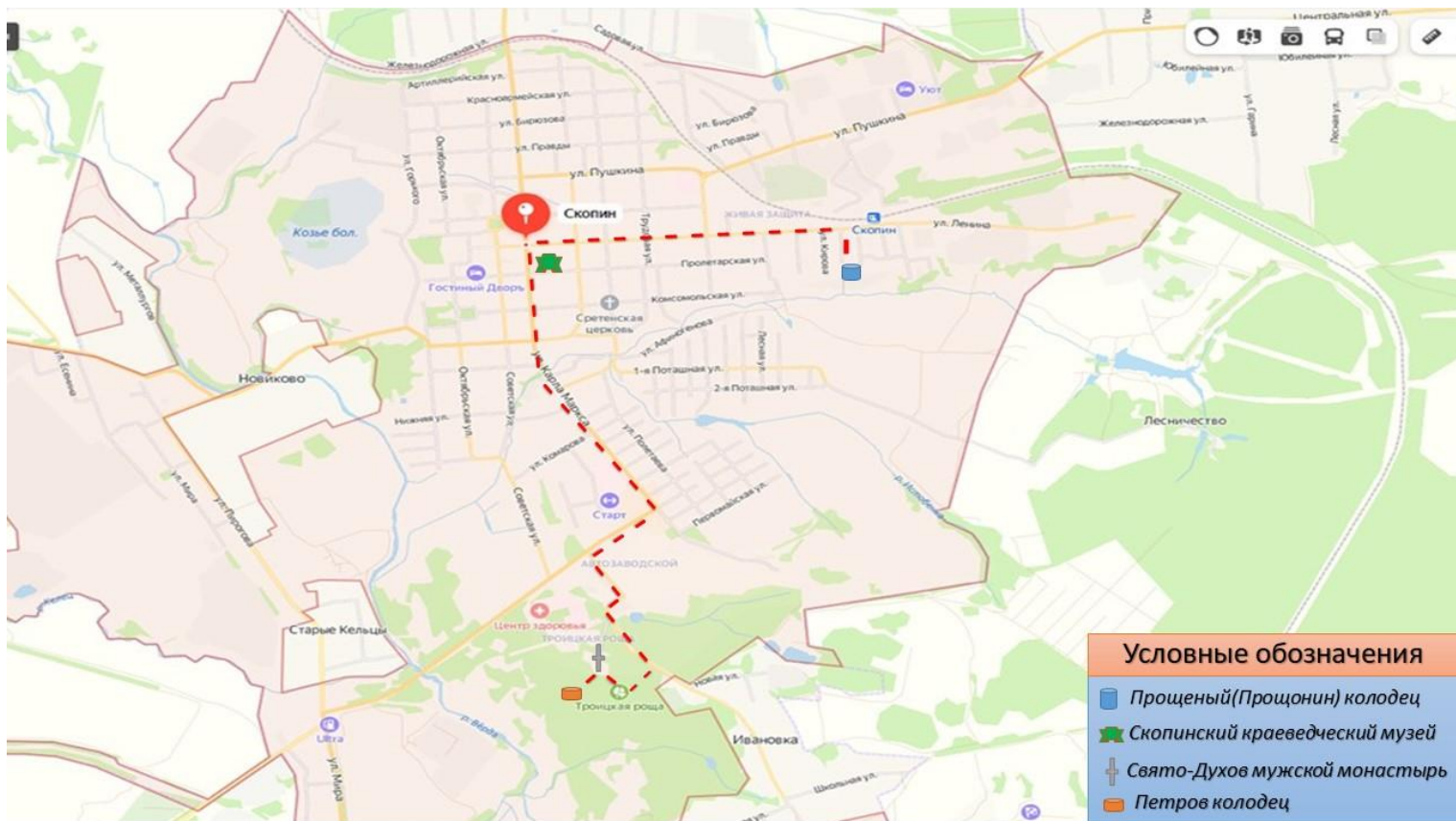
ОБЩИЕ СВЕДЕНИЯ ОБ ОБЪЕКТАХ ЭКОЛОГИЧЕСКОЙ ТРОПЫ

- ◎ **Климат:** умеренно-континентальный с холодной снежной зимой и теплым летом. В течение года осадки распределяются не равномерно.
- ◎ **Почвы:** преимущественно преобладают выщелоченные глинистые и суглинистые черноземы. Кроме того, встречаются участки сильно выщелоченных и оподзоленных черноземов.
- ◎ **Растительность:** Скопинский район расположен в лесостепной зоне. Здесь мало лесов, большая часть территории распахана. Небольшие и немногочисленные островки лесов сохранились по балкам и оврагам, наиболее крупные из них расположены в восточной части района. Дубравы являются преобладающим коренным типом леса. В лесах района распространены «вторичные» породы: березняки и осинники. Также хорошо растут липа, ясень, клен, вяз, встречаются участки соснового и елового леса

ПРОЕКТ ПАСПОРТА УЧЕБНО-ЭКОЛОГИЧЕСКОЙ ТРОПЫ.

- **Местонахождение** :Рязанская область, город Скопин.
- **Землепользователь**: Администрация муниципального образования – городской округ город Скопин Рязанской области
- **Назначение экологической тропы**: учебно – просветительская.
- **Краткое описание границ маршрута**: маршрут проложен с юга на юго-восток от реперной точки (здание МБОУ «ООШ № 5»). Протяженность - 5500 м
- **Описание объектов на маршруте**: станция1- «Прещеный колодец», станция 2 – «Троицкая роща», станция 3 – «Петровский родник»,
- **Состояние экологической тропы**: удовлетворительное
- **Режим пользования**:
 - а) отдых с ограниченным разведением костров, учебные исследования, экскурсии;
 - б) необходимые мероприятия: оборудование малыми формами архитектуры.
- **Маршрут разработан** Новиковым Максимом, 7 класс.
- **Консультанты**: учитель биологии и географии Борунова Н.С.

МАРШРУТ ЭКОЛОГИЧЕСКОЙ ТРОПЫ:



СТАНЦИЯ №1 ПРОЩЕНЬЙ КОЛОДЕЦ.



СТАНЦИЯ №1 ПРОЩЕНЬЙ КОЛОДЕЦ.



СТАНЦИЯ №1 ПРОЩЕНЫЙ КОЛОДЕЦ.



СТАНЦИЯ №2 СКОПИНСКИЙ КРАЕВЕДЧЕСКИЙ МУЗЕЙ

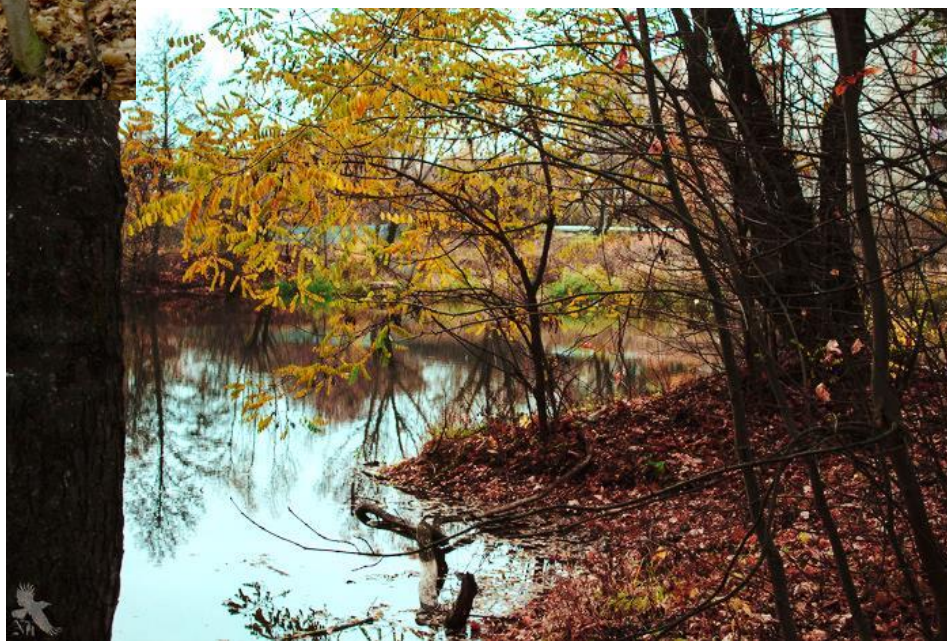
Экспозиция Скопинского историко-краеведческого музея достаточно обширна и включает в себя 8 тематических залов.



СТАНЦИЯ №3 ТРОИЦКАЯ РОЩА



СТАНЦИЯ №3 ТРОИЦКАЯ РОЩА



СТАНЦИЯ №4 ПЕТРОВСКИЙ РОДНИК



СТАНЦИЯ №4 ПЕТРОВСКИЙ РОДНИК

